



GTP10 & GTP12 - Apex™

Электрические насосы

для перекачивания и раздачи топлива, масел и антифризов



Передовые решения для перекачивания жидкостей

- Для топлива (в т.ч. дизельного), масел и антифризов
- Надежная конструкция для долгой службы и высокой производительности
- Широкий модельный ряд для постоянного и переменного тока
- Низкая стоимость установки и эксплуатации

ПРОВЕРЕННОЕ КАЧЕСТВО. ПЕРЕДОВЫЕ ТЕХНОЛОГИИ.

Насос Graco Blue Thunder для перекачивания топлива

Где бы вы ни находились: на рабочем объекте, на ферме, на заводе или просто на отдыхе – вам не придется долго ждать топлива. Благодаря насосу Graco Blue Thunder вы будете всегда оставаться в движении!

- Выпускается для напряжения 12 В пост. тока, 24 В пост. тока, 115 В перем. тока и 230 В перем. тока
- Комплект установки включает все необходимые детали
- До 45 л/мин

Мощный насос для сложных условий, созданный для долгой и надежной службы:

- Внесен в список UL для использования с бензином, керосином и топливным маслом (260000)
- Моторы предназначены для использования в режиме 30-минутных циклов - 1125 л за цикл
- Встроенный предохранительный клапан и фильтр
- Литая под давлением алюминиевая конструкция является легкой и устойчивой к коррозии
- Предназначен для установки на баках всех типов, в т.ч. L-образных



Топливные расходомеры

Топливные расходомеры Graco обеспечивают безотказную службу при измерении расхода бензина, керосина и дизельного топлива.

Расходомеры устанавливаются для быстрой и эффективной заправки топливом вашего оборудования.

Свойства и преимущества

- Конструкция из литого алюминия, устойчивая к коррозии
- Легкая и компактная конструкция
- Заводская калибровка для работы с дизельным топливом
- Крупный, удобный для чтения дисплей
- Трехзначный сбрасываемый счетчик в галлонах или литрах
- Пятизначный суммирующий счетчик в галлонах или литрах
- Диапазон от 15 до 75 л/мин
- Макс. 3,5 бар



- 260405 Расходомеры (США) - отображение в галлонах Впускной и выпускной патрубки 3/4 npt
- 260414 Расходомеры (метрический) - отображение в литрах Впускной и выпускной патрубки 3/4 npt

Технические характеристики



Насос для перекачивания топлива GTP

№ детали	260560	260562
Напряжение	12 В пост. тока	24 В пост.тока
Вход	1npt	1npt
Выход	3/4 npt	3/4 npt
Ток	12,5 А	7 А
Кабель питания	5,5 м	5,5 м
Шланг	19 мм x 3,7 м	19 мм x 3,7 м
Всасывающий патрубок	25 мм x 0,9 м	25 мм x 0,9 м
Вес	9 кг	9 кг
Макс. поток жидкости	38 л/мин	38 л/мин
Техническое руководство	312575	312575
№ детали	260566	260564
Напряжение	115 В перем.тока	230 В перем.тока
Вход	1npt	1npt
Выход	3/4 npt	3/4 npt
Ток	2 А	1 А
Кабель питания	нет	нет
Шланг	19 мм x 3,7 м	19 мм x 3,7 м
всасывающий патрубок	25 мм x 0,9 м	25 мм x 0,9 м
Вес	9 кг	9 кг
Макс. поток жидкости	45 л/мин	45 л/мин
Техническое руководство	312575 Ред. С	312575 Ред. С

Информация для заказа

№ детали	Описание
260560	Топливный насос 12 В с ручным раздаточным пистолетом
260561	Топливный насос 12 В с автоматическим раздаточным пистолетом
260562	Топливный насос 24 В с ручным раздаточным пистолетом
260563	Топливный насос 24 В с автоматическим раздаточным пистолетом
260564	Топливный насос 230 В с ручным раздаточным пистолетом
260565	Топливный насос 230 В с автоматическим раздаточным пистолетом
260566	Топливный насос 115 В с ручным раздаточным пистолетом
260567	Топливный насос 115 В автоматическим раздаточным пистолетом
260568	Топливный насос 115 В с ручным раздаточным пистолетом для неэтилированного топлива
260569	Топливный насос 115 В с автоматическим раздаточным пистолетом для неэтилированного топлива

Комплект GTP

В комплект входит насос, раздаточный пистолет, переходная втулка, всасывающий патрубок 0,9 м, заземляемый шланг 3,7 м, шнур питания 5,5 м, клеммы для проводов.*

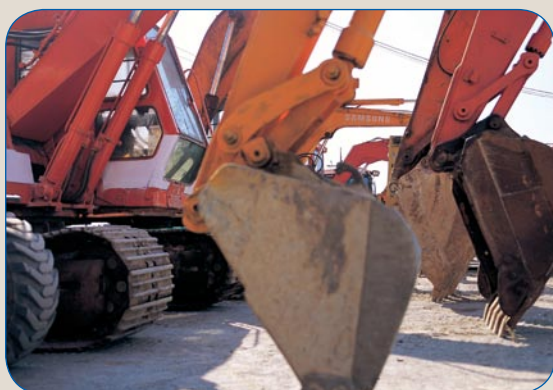


Аксессуары

- 260078 Раздаточный пистолет для неэтилированного топлива
- 260083 Раздаточный пистолет для неэтилированного топлива с автоотключением
- 260079 Раздаточный пистолет обычный/для дизеля
- 260082 Раздаточный пистолет обычный/для дизеля с автоотключением
- 260523 UL шланг 2,4 м x 3/4 дюйма npt
- 260521 UL шланг 7,3 м x 3/4 дюйма npt



*В комплект устройств для переменного тока шнур питания, клеммы для проводов не входят.



Основные жидкости

- Синтетическое масло
- Минеральное масло*
- Отработанное масло*
- Антифриз
- Гидравлические жидкости
- Смазочно-охлаждающие жидкости
- Жидкие моющие средства
- Невоспламеняющиеся растворители на основе масла
- Гербициды на основе масла

* Не использовать для пищевых продуктов

Основные области применения

- Наполнение баков из цистерн
- Передача смазывающих материалов из удаленного местоположения
- Строительное оборудование
- Сельскохозяйственное оборудование
- Заправка заводского оборудования
- Эвакуация резервуаров с отработанным маслом
- Заполнение мазутных печей новым или отработанным маслом
- Станции техобслуживания легковых и грузовых автомашин
- Обслуживание морского флота и личных водных судов
- Обслуживание самолетов

Эффективная перекачивание масел и гидравлических жидкостей

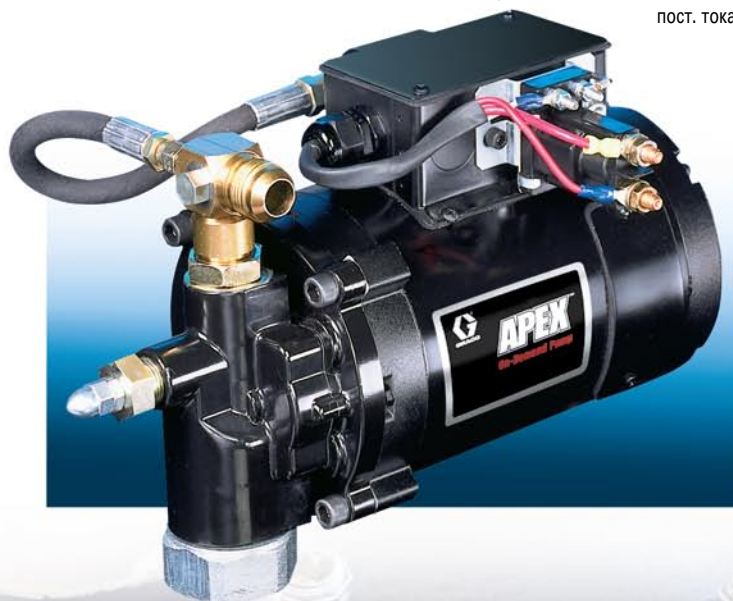
Компания Graco[®] выпускает надежные решения для перекачивания масла и других жидкостей.

Для вашего удобства линейка насосов APEX выпускается в конфигурациях для переменного и постоянного тока!

Свойства и преимущества

- Самозаполняющийся поршневой насос для работы с большими объемами жидкостей.
- Надежная конструкция обеспечивает долгий срок службы и высокую производительность.
- Низкие затраты на установку и эксплуатацию.
- Перекачивание отработанного масла с использованием всасывающего фильтра (260306).
- Все устройства поставляются с переходными втулками.

раздаточный насос APEX 12 В пост. тока



Система перекачивания масла APEX 115 В перем. тока



Полная линейка насосов

Насосы APEX для перекачивания масла

Насосы для перекачивания Graco APEX разработаны специально для перекачивания масел и гидравлических жидкостей в любое местоположение. Моторы большей мощности обеспечивают скорость перекачивания - до 30 л/мин.

- Выпускаются с электрическими двигателями 12 В пост. тока, 115 и 230 В перем. тока
- Электродвигатель TENV для работы в тяжелых условиях, модели 260105, 260106, 260108 и 260109
- Самозаполняющаяся нагнетательная конструкция
- Перекачивание нефтяных и синтетических смазочных материалов с производительностью до 30 л/мин
- Встроенный обводной клапан
- Перекачивание отработанного масла с использованием всасывающего фильтра (260306)
- В систему входят всасывающий патрубок, шланг для жидкости, раздаточный пистолет и переходная втулка для моделей 260100, 260101, 260102 и 260104



Система перекачивания масла
APEX 115 В перем. тока



Насос для перекачивания масла
APEX 115 В перем. тока

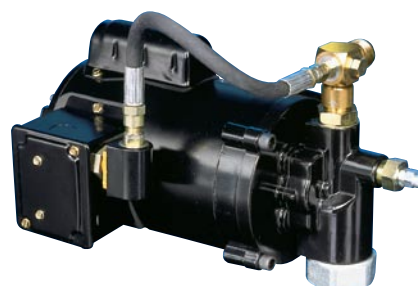
Дозирующий насос APEX

Это электрический насос позволит экономить сжатый воздух. Благодаря производительности до 15 л/мин (44 бар) вы легко сможете добавить возможности насоса Apex в уже имеющуюся систему.

- Выпускается в вариантах 12 В пост. тока и 115 В перем. тока
- Чувствительная к давлению система запускает и останавливает насос.
- Электродвигатель TENV для работы в тяжелых условиях
- Минимальный шум при работе насоса
- Выходящий поток непрерывен, без пульсаций
- Низкая стоимость установки и эксплуатации
- Стопорные клапаны на входе и выходе с температурным предохранительным клапаном
- В комплекте имеются все необходимые переходники



Распределительный насос APEX 12 В пост. тока



Дозирующий насос APEX 115 В перем. тока

Информация для заказа



Системы перекачивания масла APEX

№ детали	260100	260101	260102*	260104
Привод	12 В пост. тока	115 В перем.тока	115 В перем.тока	230 В перем.тока
Герц	нет	60 Гц	60 Гц	50/60 Гц
Мощность, л. с.	0,75	0,50	0,75	0,50
Макс. ток	35 А	9,2 А	9,2 А	4,0 А
Макс. скорость потока	22 л/мин	16 л/мин	30 л/мин	16 л/мин
Макс. давление	4,5 бар	4,5 бар	2,1 бар	4,5 бар
Вход	1 npt(f)	1 npt(f)	1 npt(f)	1 npt(f)
Выход	3/4 npt(f)	3/4 npt(f)	3/4 npt(f)	3/4 npt(f)
Вес	15 кг	11 кг	11 кг	11 кг
Техническое руководство	311305	311305	311305	311305

Примечание. Все системы перекачивания масла поставляются со шлангом 3/4 дюйма x 2,5 м, всасывающим патрубком 2,5 мм x 90 см и раздаточным пистолетом 3/4 дюйма

*Предназначен для жидкостей с вязкостью менее 1000 сантистокс. Если вязкость жидкости превышает 1000 сантистокс, используйте № 260101.



Насосы APEX для перекачивания масла

№ детали	260105*	260106	260108	260109
Привод	115 В перем.тока	115 В перем.тока	115 В перем.тока	115 В перем.тока
Герц	60 Гц	60 Гц	60 Гц	60 Гц
Мощность, л. с.	0,75	0,75	0,75	1,00
Макс. ток	7,5 А	7,5 А	9,0 А	11,0 А
Макс. скорость потока	11 л/мин	11 л/мин	15 л/мин	30 л/мин
Макс. давление	10 бар	10 бар	10 бар	10 бар
Вход	1 npt	1 npt	1 npt	1 npt
Выход	3/4 npt	3/4 npt	3/4 npt	3/4 npt
Вес	11 кг	11 кг	11 кг	14 кг
Техническое руководство	311306	311306	311306	311306

Примечание. Все насосы для перекачивания масла поставляются с переходными втулками.

*№ 260105 крепится на стену



Насосы APEX

№ детали	260110	260111	260113	260114	260112
Напряжение	115 В перем.тока	115 В перем.тока	115 В перем.тока	115 В перем.тока	12 В пост. тока
Герц	60 Гц	60 Гц	60 Гц	60 Гц	нет
Мощность, л. с.	0,75	1,00	1,50	2,00	0,75
Макс. ток	10,6 А	13,6 А	18 А	21 А	62 А
Макс. скорость потока	9 л/мин	11 л/мин	16 л/мин	16 л/мин	11 л/мин
Макс. давление	25 бар	38 бар	32 бар	45 бар	28 бар
Вход	3/4 npt	3/4 npt	3/4 npt	3/4 npt	3/4 npt
Выход	-12 JIC (m)	-12 JIC (m)	-12 JIC (m)	-12 JIC (m)	-12 JIC (m)
Вес	12 кг	15 кг	19 кг	24 кг	12 кг
Техническое руководство	311307	311307	311307	311307	311307

Примечание. Все насосы поставляются с переходной втулкой

Принадлежности

Расходомер Graco для масла

Расходомер для масла Graco, используемый с насосами для измерения перекачивания масла в кварттах, имеет сбрасываемый счетчик, который может регистрировать до 9999,9 кварт.

- Крупный и удобный для чтения дисплей
- Диапазон потока от 8 до 76 л/мин
- Конструкция из литого алюминия
- Легкий, компактный дизайн
- Несбрасываемый суммирующий счетчик до 9999,9 кварт
- Максимальное давление 5,5 бар
- Для использования с системами перекачивания масла APEX, моделей 260100, 260101, 260102 и 260104
- Техническое руководство 311310



Информация для заказа

260415 Расходомер для масла
впускной и выпускной патрубки 3/4" npt
Отображение в кварттах

260145 Кронштейн для настенного монтажа
Подходит ко всем моделям

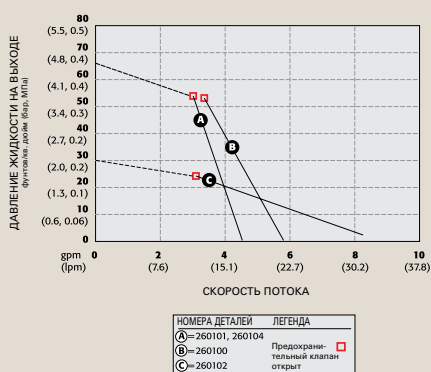
260238 Y-образный фильтр
Внешний сетчатый фильтр 3/4" npt
для отработанного масла

260306 Сборка всасывающего фильтра на входе
Требуется для работы с отработанным маслом,
фильтр 20 меш

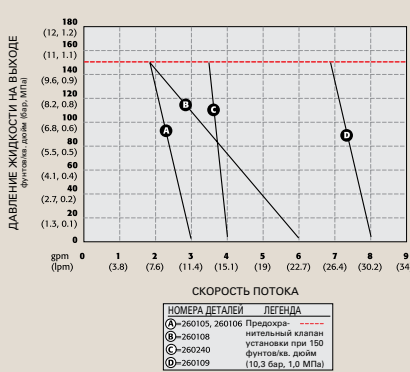
260124 Всасывающий патрубок из ПВХ 1,3 м
С обратным клапаном на входе

Графики характеристик

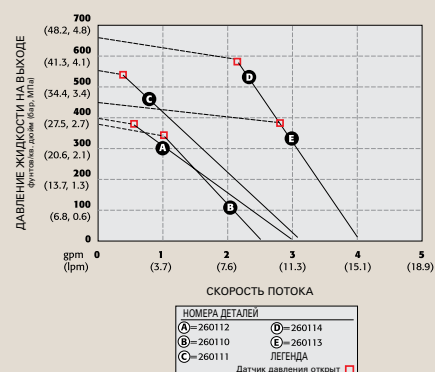
Системы перекачивания масла



Насосы для перекачивания масла



Насосы





СВЕДЕНИЯ О КОМПАНИИ GRACO

Компания Graco, основанная в 1926 г., является мировым лидером в производстве систем транспортировки жидкостей и их компонентов. Изделия компании Graco перемещают, измеряют, контролируют, дозируют и доставляют широкую гамму жидкостей и текучих материалов, применяемых для смазки в транспортных средствах, а также в промышленных и коммерческих условиях.

Успех компании основывается на ее приверженности техническому совершенству, производству на уровне мировых стандартов и безупречному обслуживанию клиентов. Работая в тесном сотрудничестве с квалифицированными дистрибьюторами, компания Graco предлагает системы, изделия и технологии, определяющие стандарты качества при работе с широким диапазоном текучих сред. Graco поставляет оборудование для распыления отделочных материалов, нанесения защитных покрытий, перемешивания красок, смазки, дозирования герметиков и клеев наряду с оборудованием на электрическом приводе для подрядных строительных организаций. Постоянные инвестиции Graco в совершенствование работы с текучими средами будут по-прежнему обеспечивать новаторские решения для широкого диапазона потребностей мирового рынка.

ОТДЕЛЕНИЯ GRACO

ДЛЯ СВЯЗИ

ПОЧТОВЫЙ АДРЕС

P.O. Box 1441
Minneapolis, MN 55440-1441
Тел.: 612 623-6000
Факс: 612 623-6777

СЕВЕРНАЯ И ЮЖНАЯ АМЕРИКА

МИННЕСОТА
Всемирный головной офис
Graco Inc.
88-11th Avenue N.E.
Minneapolis, MN 55413

ЕВРОПА

БЕЛЬГИЯ
Штаб-квартира в Европе
Graco N.V.
Industrieterrein-Oude Bunders
Slakweidestraat 31
3630 Maasmechelen,
Бельгия
Тел.: 32 89 770 700
Факс: 32 89 770 777

АЗИЯ, ТИХООКЕАНСКИЙ РЕГИОН

ЯПОНИЯ
Graco K.K.
1-27-12 Hayabuchi
Tsuzuki-ku
Yokohama City, Japan 2240025
Тел.: 81 45 593 7300
Факс: 81 45 593 7301

АЗИЯ, ТИХООКЕАНСКИЙ РЕГИОН

КИТАЙ
Graco Hong Kong Ltd.
Representative Office
Room 118 1st Floor
No.2 Xin Yuan Building
No.509 Cao Bao Road
Shanghai, P.R. Китай 200233
Тел.: 86 21 649 50088
Факс: 86 21 649 50077

АЗИЯ, ТИХООКЕАНСКИЙ РЕГИОН

КОРЕЯ
Graco Korea Inc.
Choheung Bank Building
4th Floor #1599
Gwangyang-Dong, Dongan-Ku,
Anyang-Si, Gyunggi-Do,
Корея 431-060
Тел.: 82(Корея)-31-476-9400
Факс: 82(Корея)-31-476-9801

Все сведения и иллюстрации, приведенные в настоящем документе, основываются на последней информации об изделиях, имеющейся на момент публикации. Graco сохраняет за собой право в любой момент вносить изменения без уведомления.

Graco имеет сертификацию в соответствии с требованиями ISO 9001.

Европа
+32 89 770 700
ФАКС +32 89 770 777
WWW.GRACO.BE